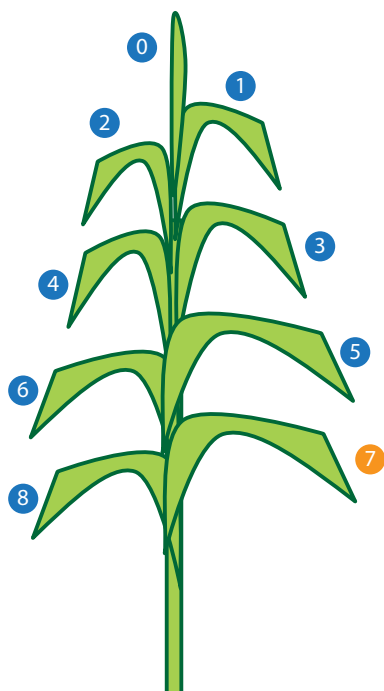
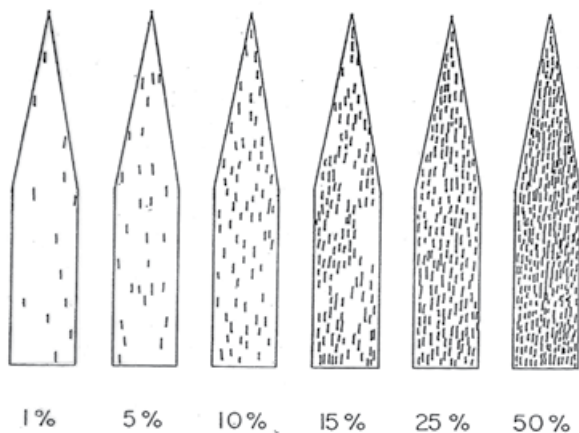


## Distribución de las hojas para evaluación en una planta de caña de azúcar



Usar la hoja 7 para evaluar el porcentaje de severidad



Escala de evaluación



Centro de Investigación  
de la Caña de Azúcar del  
Ecuador

Una división de la Fundación para la  
Investigación Azucarera del Ecuador  
FIADE



Si sospecha de la presencia de la roya anaranjada, comuníquese inmediatamente con el Centro de Investigación de la Caña de Azúcar (CINCAE).  
Km 49.5, vía Durán - El Triunfo,  
Teléfonos: 085 164222 o 085 169555  
E-mail: cincae@cincae.org

# Identificación de las royas café y anaranjada en caña de azúcar

Freddy Garcés, Ph. D



Roya anaranjada  
*Puccinia kuehnii*

Roya común o café  
*Puccinia melanocephala*

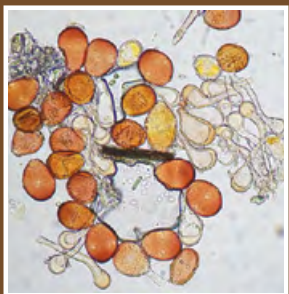


Boletín Divulgativo No. 7

Roya común o café  
*Puccinia melanocephala*



Pústulas en el envés de la hoja



Uredosporas y paráfises



## Principales síntomas de las royas café y anaranjada en caña de azúcar

### Roya café

Inicialmente manchas pequeñas cloróticas y alargadas

Lesiones estrechas, alargadas, de color pardo o pardo rojizo

Pústulas de color marrón o pardo rojizo en el inferior de la hoja (envés)

Al frotar las pústulas se observa una coloración marrón polvorienta

Uredosporas pardas, sin engrosamiento apical, abundantes paráfises, prominente poro y espinas más pequeñas, numerosas y uniformemente distribuidas

### Roya anaranjada

Inicialmente manchas cloróticas pequeñas y elongadas

Desde la distancia se observa amarillamiento y necrosis en la punta de las hojas.

Lesiones de color anaranjado o pardo anaranjado

Las pústulas de color anaranjado o anaranjado-pardo se abren en el envés liberando las uredosporas

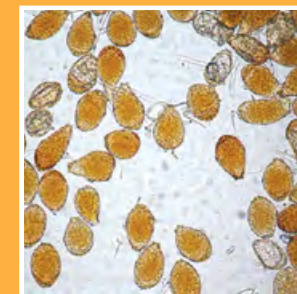
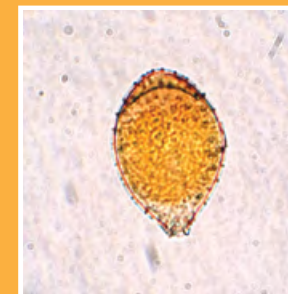
Al frotar las pústulas se observa en los dedos una coloración anaranjada polvorienta

Uredosporas de color naranja pálido, con engrosamiento de la pared y con pocas o ausentes paráfises.

Roya anaranjada  
*Puccinia kuehnii*



Pústulas en el envés de la hoja



Uredosporas y ausencia de paráfises